



SUI



### いのりプロジェクト

#### デザインディレクション

(有)ザートデザイン 安次富 隆  
高岡市デザイン・工芸センター 高川 昭良 日野 利 秋元 宏

#### 参加企業

(有)モントラムファクトリー-orii	折井 宏司	(株)能作	能作 克治	新森商事(株)	新森 慎之助
(有)嶋モデリング	嶋 光太郎	雅覧堂	和田 隆史	天野漆器(株)	天野 真一
(有)武蔵川工房	武蔵川 剛嗣	(株)二上	二上 利博	(株)四津井	四津井 宏昌
(株)小泉製作所	小泉 俊博	(株)三佳	山村 高明	(株)青銅社	今井 克彦
高岡漆器(株)	国本 耕太郎	(株)銀豊堂	吉川 浩二	(株)本保	本保 実

#### ご注文・お問合せ

(有)モントラムファクトリー-orii	TEL 0766-23-9685	FAX 0766-23-9696
(株)小泉製作所	TEL 0766-63-6590	FAX 0766-63-6591
高岡漆器(株)	TEL 0766-21-0262	FAX 0766-21-0358
(株)能作	TEL 0766-63-5080	FAX 0766-63-5510
雅覧堂	TEL 0766-22-3623	FAX 0766-23-5669
(株)二上	TEL 0766-23-8531	FAX 0766-26-5614
(株)三佳	TEL 0766-24-3981	FAX 0766-24-3983
(株)銀豊堂	TEL 0766-24-3659	FAX 0766-23-6024
新森商事(株)	TEL 0766-21-1066	FAX 0766-21-0762
天野漆器(株)	TEL 0766-23-2151	FAX 0766-25-6150
(株)四津井	TEL 0766-24-0025	FAX 0766-24-0818
(株)青銅社	TEL 0766-25-1139	FAX 0766-25-5231
(株)本保	TEL 0766-25-0025	FAX 0766-25-0108

#### ホームページ

高岡市デザイン・工芸センター <http://www.suncenter.co.jp/takaoka/>

© TAKAOKA DESIGN & CRAFT CENTER 2009 All rights reserved



jue



LATTICE

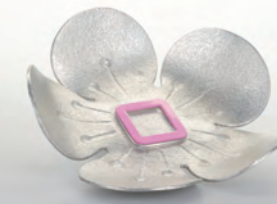


Photo Flower

**重**  
サイズ：185(H)×100(W)×100(D)mm  
仕様：真鍮・ニッケルメッキ  
デザイン：安次富 隆・富田 泰地  
製作：(株)二上



**ラティス**  
サイズ：202(H)×180(W)×50(D)mm  
種類：シルバー・ブラック  
仕様：鉄・真鍮・アクリル  
デザイン：二上 利博  
製作：(株)二上



**フォトフラワー**  
サイズ：170(H)×170(W)×4(D)mm  
種類：ハナジシキ・ワタナベチキ  
仕様：錫鍮物・鉄・マタネット  
デザイン：高岡市デザイン・工芸センター  
製作：(株)二上



**SUI**  
サイズ：大1188(H)×150(W)×92(D)mm  
小185(H)×74×49mm  
種類：黒/白/赤  
仕様：木製・カンテール塗  
デザイン：安次富 隆  
製作：(株)三佳



**高岡のいのりのカタチ**  
命の誕生  
新たな門出  
家族の幸せ  
子どもの成長  
愛する人との哀別  
わたしたちは人生の色々な場面で祈ります。  
祈るとき、そこには想う人の写真があります。  
大切な人の写真は大切に扱いたい。  
写真を彩る花を添えたい。  
そのような思いで作られたフォトフレームと  
フラワーベースです。  
400年の歴史を持つモノづくりの技を使い、  
心を込めて作りました。



Photo Tree



Life Size



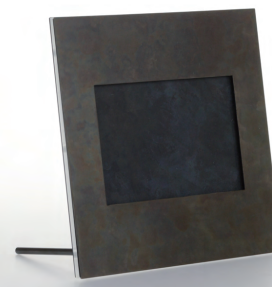
arena



rest



HOU



SQUARE



Copper Frame



en



Wall Flower



**フォトツリー**  
サイズ：1195(H)×337(W)×8(D)mm  
仕様：鉄・マタネット・伝統着色  
デザイン：山村 高明  
製作：(株)三佳



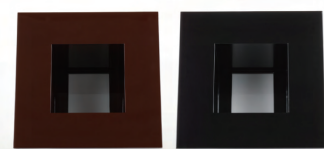
**ライフサイズ**  
サイズ：560(H)×430(W)×16(D)mm  
種類：アイボリー  
仕様：木製・ウレタン塗・アクリル  
デザイン：高岡市デザイン・工芸センター  
製作：高岡漆器(株)



**arena**  
サイズ：210(H)×295(W)×155(D)mm  
種類：黒/赤  
仕様：鉄・真鍮・伝統着色  
デザイン：吉川 浩二  
製作：(株)銀豊堂



**rest**  
サイズ：90(H)×80(W)×105(D)mm  
種類：青銅/茶  
仕様：銅板・伝統着色  
デザイン：高岡市デザイン・工芸センター  
製作：(有)モントラムファクトリー-orii



**HOU**  
サイズ：260(H)×260(W)×143(D)mm  
種類：黒/白/赤  
仕様：「黒」木製・カンテール塗  
「赤」木製・ウレタン塗  
デザイン：高岡市デザイン・工芸センター  
製作：高岡漆器(株)



**スクエア**  
サイズ：170(H)×170(W)×85(D)mm  
種類：黒  
仕様：鉄・アクリル・真鍮・伝統着色  
デザイン：高岡市デザイン・工芸センター  
製作：(有)モントラムファクトリー-orii



**銅パーフレーム**  
サイズ：183(H)×240(W)×98(D)mm  
種類：黒/古銅色  
仕様：銅板・木・ガラス・伝統着色  
デザイン：折井 宏司  
製作：(有)モントラムファクトリー-orii



**en**  
サイズ：φ49×18mm  
仕様：真鍮・フタマン  
デザイン：安次富 隆  
製作：(株)能作



**Wall Flower**  
サイズ：800(H)×200(W)×16(D)mm  
種類：黒/茶  
仕様：銅板・木・ガラス・伝統着色  
デザイン：折井 宏司  
製作：(有)モントラムファクトリー-orii